

# WAGA BALANCE-X-SENSOR

NUMER PRODUKTU 7860

Medycyna, dietetyka, zdrowie, sprawność, dobre samopoczucie

**SOEHNLE**

PROFESSIONAL



- › urządzenie analizujące funkcje nerwowo-mięśniowe
- › wczesne wykrywanie możliwości zachorowania na osteoporozę
- › mierzenie niedoborów mięśniowo-nerwowych w celu przewidywania ryzyka kontuzji
- › ocena efektywności programów treningowych u sportowców
- › mierzenie siły oraz osiągnięć dolnych i górnych mięśni oraz mięśni tułowia

CE

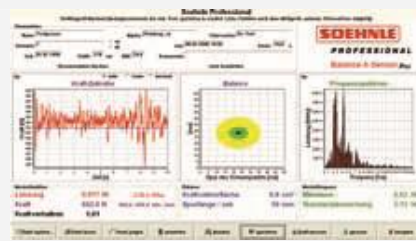
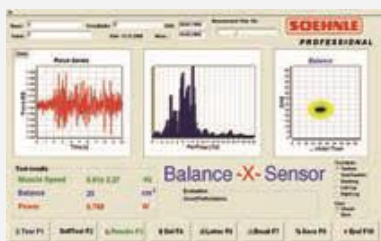
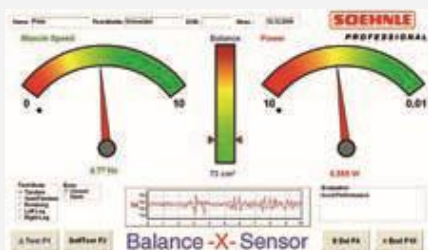
# WAGA BALANCE-X-SENSOR

NUMER PRODUKTU 7860

## Opis produktu

Balance-X-Sensor jest urządzeniem do zastosowań diagnostycznych. Głównymi zaletami urządzenia jest szybkość i dokładność pomiaru oraz nowoczesny design. Urządzenie Balance-X-Sensor służy do wykonywania pomiarów i analiz wszystkich grup mięśniowych, odpowiadających za utrzymanie równowagi oraz odpowiedniej postawy ciała. Podstawowy pomiar wykonywany jest z wyliczeniem częstotliwości aktywacyjnej i siły mięśni oraz niedoborów nerwowo-mięśniowych. Wynik 10 sekundowego badania wyświetlany jest na ekranie zintegrowanego laptopa. Urządzenie rozróżnia zakłócenia mięśniowe powstałe na skutek ubytków neurologicznych, bądź spowodowanych zażywaniem lekami. Badanie przy użyciu Balance-X-Sensor służy do otrzymywania dokładnych informacji na temat stanu tkanki kostnej mięśniowej, co jest niezbędne do oceny m.in. górnej wydajności mięśni, wydajności sportowej, wczesnego wykrywania możliwości zachorowania na osteoporozę, czy zwiększonego ryzyka kontuzji.

Urządzenie zostało stworzone i testowane przy współpracy z Uniwersytetem w Würzburg w Niemczech.



Możliwość zapisywania trzech czynników badających ryzyko nagłej utraty równowagi:

- › kondycja mięśni analizowanych na podstawie mięśni posturalnych (lewy wskaźnik)
- › środek równowagi i jego zależność w trakcie różnych stanów aktywności (centralny wskaźnik)
- › wydajność oraz kondycja mięśni (prawy wskaźnik)

Oprogramowanie wykrywające i oceniające dane postawy przez określony okres czasu.

- › serie czasowe krzywych siły
- › spektrum częstotliwości siły mięśni przez czas trwania testu
- › strefa równowagi
- › BMI (po wpisaniu wzrostu)

Oprogramowanie wykrywające i oceniające dane postawy przez określony okres czasu do 6 minut oraz podczas ruchowego testu (np. uginanie kolan itp.).

[www.wagimagazynowe.com.pl](http://www.wagimagazynowe.com.pl)

ul. Bonarka 21, 30-415 Kraków, tel./fax: +48 12 263 73 27, e-mail: [biuro@e-promo.com.pl](mailto:biuro@e-promo.com.pl)