

# WÓZEK PALETOWY Z WAGĄ

NUMER PRODUKTU KPZ 71-8 ECONOMY PLUS

Przemysł, magazyn, sprzedaż ...



Gwarancja  
**36** miesięcy

Transport na  
terenie kraju  
**GRATIS !**

#### Polska konstrukcja wagi

- › wbudowany akumulator
- › odporna przemysłowa konstrukcja zapewniająca długotrwałe użytkowanie
- › wersja z legalizacją i bez
- › łatwa i przyjazna w obsłudze
- › duże przyciski obsługi



# WÓZEK PALETOWY Z WAGĄ

NUMER PRODUKTU KPZ 71-8 ECONOMY PLUS

## Opis produktu

Wózek paletowy z wagą, posiada deklarację zgodności CE oraz możliwość legalizacji wagi w III klasie dzięki czemu wagę można używać w obrocie handlowym. Przemysłana i solidna konstrukcja zapewnia długoletnie, bezproblemowe użytkowanie w każdym przedsiębiorstwie. Bardzo łatwa w użyciu, posiada podstawowe funkcje ważenia, czytelnie opisane w polskiej instrukcji obsługi.

### Konstrukcja:

- › stalowa spawana, malowana proszkowo na kolor RAL 1003
- › szerokość wózka: 560 mm
- › długość wideł: 1.155 mm
- › prześwit: ok. 85 mm
- › gumowe koła sterujące
- › rolki tandem poliuretan
- › waga wyposażona w 4 czujniki tensometryczne IP 68
- › całkowity ciężar: ok. 140 kg

### Dane techniczne:

- › zasilanie poprzez akumulator 6V, czas pracy ok. 60 godzin
- › temperatura pracy: -10°C do +40°C

### Wyposażenie dodatkowe:

- › nożny hamulec postojowy
- › poliuretanowe pojedyncze rolki tylnie
- › poliamidowe rolki tylnie pojedyncze
- › poliamidowe koła sterujące

### Miernik wagowy KPZ 52E-7 (wersje z legalizacją):

- › miernik wbudowany w odporną obudowę ze stali
- › klawiatura zabezpieczona folią pyło- i wodoszczelną
- › duże przyciski obsługi
- › duży, podświetlany wyświetlacz LCD, wysokość cyfr 25 mm
- › trzy tryby podświetlania wyświetlacza
- › symbole statusu: zerowania, tarowania, stabilności, stanu naładowania, pamięć dodawania

### Funkcje:

- › automatyczna i ręczna korekta zera
- › ważenie brutto/netto
- › tarowanie 100%
- › kontrola ciężaru zadanego / kontrola wartości granicznej (HIGH-OK-LOW – do wyboru dwie wartości ciężaru, sygnał tonowy i wskazania na wyświetlaczu)
- › wskazania minusowe
- › funkcja testu samoczynnego
- › sygnalizacja błędu na wyświetlaczu



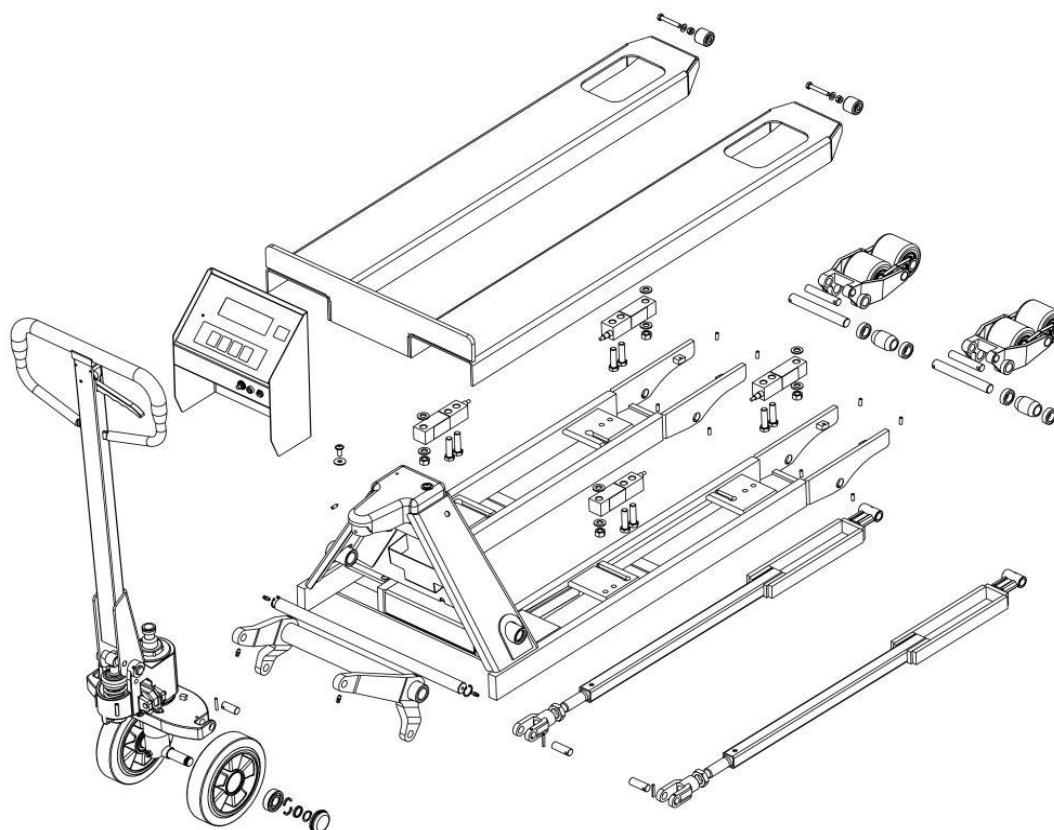
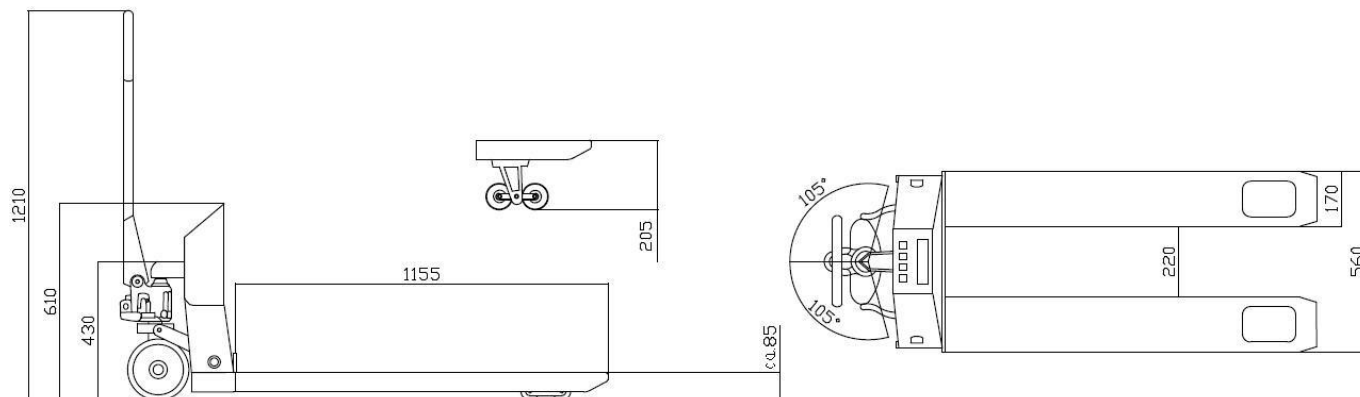
[www.wagimagazynowe.com.pl](http://www.wagimagazynowe.com.pl)

tel./fax: +48 12 263 73 27, e-mail: [biuro@e-promo.com.pl](mailto:biuro@e-promo.com.pl)

# WÓZEK PALETOWY Z WAGĄ

NUMER PRODUKTU KPZ 71-8 ECONOMY PLUS

## Konstrukcja



[www.wagimagazynowe.com.pl](http://www.wagimagazynowe.com.pl)

tel./fax: +48 12 263 73 27, e-mail: [biuro@e-promo.com.pl](mailto:biuro@e-promo.com.pl)

# WÓZEK PALETOWY Z WAGĄ

NUMER PRODUKTU KPZ 71-8 ECONOMY PLUS

## Dane techniczne

Oznakowanie	1.1	Produkt		<b>Wózek z wagą</b>	1.1	
	1.2	Typ		KPZ 71-7	1.2	
	1.4	Obsługa		Ręczna	1.4	
	1.5	Nośność	$Q$ (t)	2,2	1.5	
	1.6	Środek ciężkości ładunku	$c$ (mm)	578	1.6	
	1.8	Odległość grzbietu wideł do osi koła	$x$ (mm)	950	1.8	
	1.9	Rozstaw osi kół	$y$ (mm)	1200	1.9	
	Masy	2.1	Masa własna	kg	142	2.1
		2.2	Nacisk na oś z ładunkiem przód / tył	kg	520/1550	2.2
2.3		Nacisk na oś bez ładunkiem przód / tył	kg	55/34	2.3	
Koła   podwozie	3.1	Ogumienie (pełne, wulkanizowane, pneumatyczne, poliuretanowe)		Gumowe/ poliuretan	3.1	
	3.2	Wymiar przedniego koła		200X40	3.2	
	3.3	Wymiar kół tylnych		80x70	3.3	
	3.5	Liczba kół		2/2 albo 2/4	3.5	
	3.6	Rozstaw kół, (przód)	$b_{10}$ (mm)	120	3.6	
	3.7	Rozstaw kół, (tył)	$b_{11}$ (mm)	390	3.7	
	Wymiary podstawowe	4.4	Unoszenie	$h_3$ (mm)	120	4.4
4.9		Wysokość dyszla	$h_{14}$ (mm)	1225	4.9	
4.15		Wysokość opuszczonych wideł	$h_{13}$ (mm)	87	4.15	
4.19		Długość całkowita bez ładunku	$l_1$ (mm)	1570	4.19	
4.20		Długość łącznie z grzbietem wideł	$l_2$ (mm)	415	4.20	
4.21		Szerokość całkowita	$b_1$ (mm)	560	4.21	
4.22		Wymiary zębów wideł	$s/e/l$ (mm)	74X171X1155	4.22	

[www.wagimagazynowe.com.pl](http://www.wagimagazynowe.com.pl)

tel./fax: +48 12 263 73 27, e-mail: [biuro@e-promo.com.pl](mailto:biuro@e-promo.com.pl)

	4.25	Rozstaw zewnętrzny wideł	$b_s$ (mm)	560	4.25
	4.32	Prześwit od podłoża (centralnie między osiami)	$m_z$ (mm)	12	4.32
	4.33	Szer. korytarza roboczego dla palety 1000 x 1200	$A_{st}$ (mm)	1880	4.33
	4.34	Szer. korytarza roboczego dla palety 800 x 1200	$A_{st}$ (mm)	1760	4.34
	4.35	Promień skrętu	$W_a$ (mm)	1310	4.35
Dane eksploatacyjne	5.3	Czas opuszczania (z/bez obciążenia)	mm/s	0,09/0,02	5.3

[www.wagimagazynowe.com.pl](http://www.wagimagazynowe.com.pl)

tel./fax: +48 12 263 73 27, e-mail: [biuro@e-promo.com.pl](mailto:biuro@e-promo.com.pl)

# WÓZEK PALETOWY Z WAGĄ

NUMER PRODUKTU KPZ 71-8 ECONOMY PLUS

## Standardowe wymiary i nośności:

Model	Nr Artykułu	Nośność	Działka	Legalizacja
KPZ 71-8	718S00002200	2.200kg	1 kg	nie
KPZ 71-8	718S0000060E	600 kg	500 g	tak
KPZ 71-8	718S0000150E	1.500 kg	1 kg	tak

## Opakowanie:

Model	Wymiary opakowania (cm)	Ciężar wagi w opakowaniu	Ciężar własny wagi
KPZ 71-8	153 x 65 x 125	152 kg	142 kg

*Zastrzegamy sobie prawo do pomyłek i zmian technicznych.*

[www.wagimagazynowe.com.pl](http://www.wagimagazynowe.com.pl)

tel./fax: +48 12 263 73 27, e-mail: [biuro@e-promo.com.pl](mailto:biuro@e-promo.com.pl)