

Program do wagi SmartScale



- › zarządzanie pomiarami
- › zarządzanie towarami
- › zarządzanie kontrahentami
- › wydruki kwitów w trybie graficznym lub tekstowym
- › ustawienie wydruku kopii kwitu
- › konfigurowalne kwity wagowe – wydruk logo, danych z ważenia, dodatkowego tekstu w stopce

Program do wagi SmartScale

Opis produktu

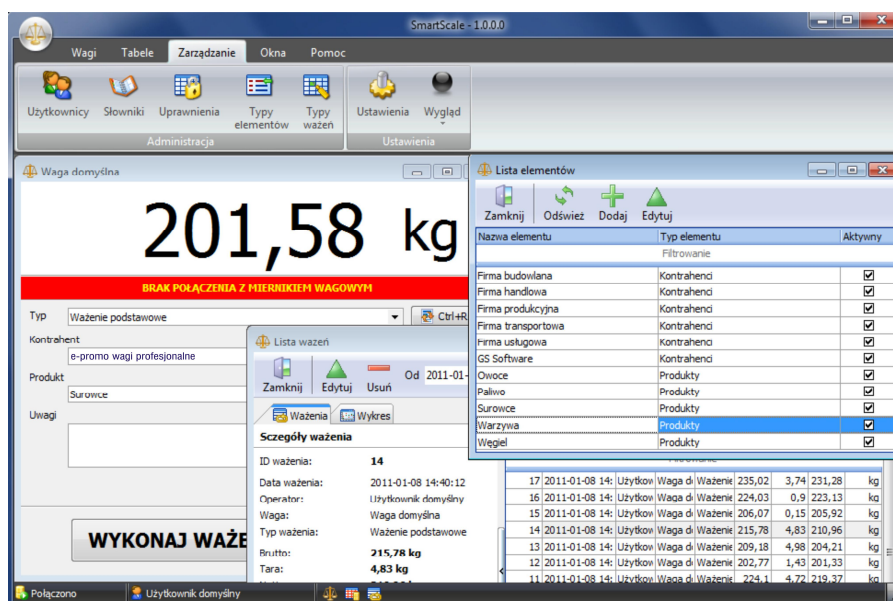
Program wagowy umożliwiający ważenie, zapis, segregację oraz wizualizację dokonywanych pomiarów za pomocą podłączonej wagi. Program posiada wiele funkcji pozwalających na sprawniejsze zarządzanie produktem, pokazując na bieżąco stan wagi oraz informacje o dokonanych ważeniach. Program prowadzi ewidencję kontrahentów, produktów i pomiarów. Program wagowy jest zabezpieczony kluczem USB, który musi pozostawać w porcie USB przez cały czas korzystania z programu, tym samym mają Państwo pewność że nikt nieupoważniony nie będzie miał dostępu do listy ważeń.

Minimalne wymagania systemowe:

- › Komputer – procesor klasy Intel Pentium III lub odpowiednik, 512 MB RAM lub więcej, 50 MB wolnego miejsca na dysku twardym
- › Napęd CD ROM lub DVD ROM
- › Jeden wolny port USB (licencja na podstawie sprzętowego klucza USB)
- › Monitor SVGA lub wyższej rozdzielczości
- › System operacyjny – Windows 2000 lub nowszy (32 oraz 64 bit)

Program w zależności od funkcjonalności dostępny jest w 4 wersjach:

- › **Standard** – podstawowe funkcjonalności umożliwiające wykonywanie ważeń, wydruk kwitu wagowego, zarządzanie danymi, współpraca w jedną wagą,
- › **Professional** – wszystkie funkcjonalności wersji Standard oraz możliwość podłączenia programu do trzech wag pracujących w tym samym czasie, generowanie raportów dla dowolnych danych, obsługa programu z poziomu administrator i operator,
- › **Premium** – wszystkie funkcjonalności wersji Professional z możliwością budowy dowolnej struktury danych, pracą w sieci, podglądu historii zmian ważenia.
- › **Premium Plus** – wszystkie funkcjonalności wersji Premium z możliwością obsługi kamer analogowych oraz IP, wykonywania zdjęć podczas zapisu ważenia oraz możliwością wydruku zdjęcia na kwicie ważenia.



Opis produktu – Wersja Standard

Ogólne:

- › Podłączenie do jednej wagi
- › Obsługa wszystkich typów mierników wagowych KPZ
- › Połączenie z miernikiem wagowym za pomocą RS oraz TCP/IP (w zależności od modelu)
- › Eksport listy ważeń do pliku txt i csv
- › Przedstawienie wykonanych ważeń w postaci tabelarycznej oraz na wykresie
- › Wyszukiwarka ważeń i kontrahentów
- › Możliwość dostosowania elementów wizualnych programu (wybór wielkości ikon: mały, średni, wielki)
- › Możliwość powiększenia czcionek i jednostki ważenia użytych w edycji programu
- › Praca z programem na koncie użytkownika domyślnego (brak panelu logowania)
- › Praca w trybie pełnoekranowym
- › Możliwość utworzenia tylko jednego zestawu danych licencyjnych
- › Wersja językowa : polska, angielska, niemiecka

Bezpieczeństwo:

- › Program zabezpieczony jest kluczem USB, który musi być cały czas w porcie USB podczas pracy z programem.
- › Narzędzie do archiwizowania bazy danych oraz przenoszenia konfiguracji na inny komputer
- › Funkcja zamykania aplikacji chroniona hasłem
- › Funkcja minimalizacji aplikacji chroniona hasłem

Funkcjonalność:

- › Ważenie proste (domyślne) bez danych
- › Ważenie podstawowe z możliwością podania dodatkowych danych: kontrahent, produkt, uwagi
- › Ważenie z funkcją zliczania elementów
- › Możliwość podawania tary w oknie ważenia

Panel „Lista ważeń” składa się z:

- › Listy ważeń w formie tabelki zawierającej podstawowe informacje o ważeniu
- › Panelu szczegółów – zawierającego wszystkie informacje przypisane do wskazanego na liście ważenia
- › Wyszukiwarka ważeń przy pomocy której można odnaleźć interesujące nas ważenie – ważenie można wyszukać po numerze lub słowie (całe lub część) które występuje w atrybutach.
- › Możliwość filtrowania i sortowania elementów w tabelach
- › Listę ważeń można zapisać jako plik tekstowy, csv
- › Listę ważeń można przedstawić także w formie graficznego wykresu pokazującego ogólny trend według daty i typu ważenia. Wykres można zapisać jako obraz (BMP) we wskazanej lokalizacji.

Kwit wagowy:

- › Wydruk kwitu wagowego w trybie graficznym lub tekstowym
- › W trybie graficznym można umieścić logo firmy
- › Ustawianie ilości kopii (1-10)
- › Dowolnie konfigurowalna stopka kwitu
- › Podgląd kwitu ważenia
- › Zapis kwitu ważenia w formacie PDF, rtf, jpeg
- › Funkcja automatycznego drukowania kwitu po zakończonym ważeniu
- › Narzędzie do zmiany wyglądu kwitów wagowych

Tabela kontrahentów:

- › Kod kontrahenta
- › Nazwa
- › Adres
- › Kod i miejscowość
- › NIP
- › Aktywny / Nie aktywny

Tabela produktów:

- › Kod produktu
- › Nazwa
- › Aktywny / Nie aktywny

Zrzuty z ekranu z opisem funkcjonalności

Zakładka wykonywania ważenia - ważenie podstawowe z dodatkowymi danymi



A – panel z wartością masy i jednostki;

B – panel statusu połączenia z miernikiem wagowym;

C - lista z wyborem typu ważenia i przyciskiem odświeżania;

D – lista atrybutów wybranego typu ważenia z przyciskami wyszukiwania i dodawania wartości;

E – przycisk wykonywania ważeń.

Lista ważeń

Lista ważeń

Zamknij Edytuj Usuń Odśwież Kwit ważenia Panel szukania Zapisz listę

Od 2011-01-08 11:43:42 Do 2011-01-15 11:43:42

Ważenia Wykres

Szczegóły ważenia

ID ważenia: **19**
 Data ważenia: 2011-01-15 10:55:29
 Operator: Użytkownik domyślny
 Waga: Waga domyślna
 Typ ważenia: Ważenie podstawowe

Brutto: 245,24 kg
Tara: 4,19 kg
Netto: 241,05 kg

Kontrahent: Firma handlowa
 ul. Ładna 14
 41-415 Kraków
 678-123-65-87

Produkt: Surowce
 Uwagi:

ID	Data	Operator	Waga	Typ ważenia	Brutto	Tara	Netto	Jednostka
19	2011-01-15 10:55:29	Użytkownik	Waga domyślna	Ważenie poc	245,24	4,19	241,05	kg
18	2011-01-15 10:53:59	Użytkownik	Waga domyślna	Ważenie poc	248,99	1,45	247,54	kg
17	2011-01-08 14:40:36	Użytkownik	Waga domyślna	Ważenie poc	235,02	3,74	231,28	kg
16	2011-01-08 14:40:31	Użytkownik	Waga domyślna	Ważenie poc	224,03	0,9	223,13	kg
15	2011-01-08 14:40:24	Użytkownik	Waga domyślna	Ważenie poc	206,07	0,15	205,92	kg
14	2011-01-08 14:40:12	Użytkownik	Waga domyślna	Ważenie poc	215,78	4,83	210,96	kg
13	2011-01-08 14:40:00	Użytkownik	Waga domyślna	Ważenie poc	209,18	4,98	204,21	kg
12	2011-01-08 14:39:48	Użytkownik	Waga domyślna	Ważenie dor	202,77	1,43	201,33	kg
11	2011-01-08 14:39:46	Użytkownik	Waga domyślna	Ważenie dor	224,1	4,72	219,37	kg
10	2011-01-08 14:39:44	Użytkownik	Waga domyślna	Ważenie dor	212,62	2,64	209,98	kg
9	2011-01-08 14:39:09	Użytkownik	Waga domyślna	Ważenie dor	238,46	0,56	237,9	kg
8	2011-01-08 14:39:02	Użytkownik	Waga domyślna	Ważenie poc	238,65	0,67	237,98	kg
7	2011-01-08 14:38:47	Użytkownik	Waga domyślna	Ważenie poc	227,28	2,65	224,63	kg
6	2011-01-08 14:38:26	Użytkownik	Waga domyślna	Ważenie poc	217,4	4,65	212,76	kg


- A – pasek narzędziowy listy ważeń;
- B – panel wyszukiwarki ważeń;
- C – lista ważeń;
- D – panel szczegółów zaznaczonego ważenia.

Wykres ważeń



- A – główny pasek narzędziowy;
- B – pasek narzędziowy wykresu;
- C – obszar wykresu;
- D – legenda.

Kwit wagowy

A 	B e-promo wagi profesjonalne ul. Bonarka 21, 30-415 Kraków +48 12 263 73 27	Kwit ważenia nr 4/2016 Data wydruku 2016-06-20 14:47:47	
Kontrahent	P.P.H.U. Jan Malinowski ul. Kolorowa 12 00-123 Kraków	C	
Produkt	HJI 523, Odpady		
Uwagi			
Brutto	52,0 kg	Data ważenia	2016-06-20 13:47:34
Tara	0,0 kg	Tara ręczna	D
Netto	52,0 kg		
Operator	Użytkownik domyślny		
E NIP: 678-131-75-96 biuro@e-promo.com.pl www.wagimagazynowe.com.pl			
Dziękujemy i zapraszamy ponownie !			

A – Logo firmy;

B – Dane firmy (dane zapisane w panelu Licencji);

C – Dane kontrahenta, typ produktu i dodatkowe uwagi;

D – Podstawowe dane o ważeniu;

E – Konfigurowalna stopka kwitu, w której można podać np. pozostałe dane firmowe.

Licencja

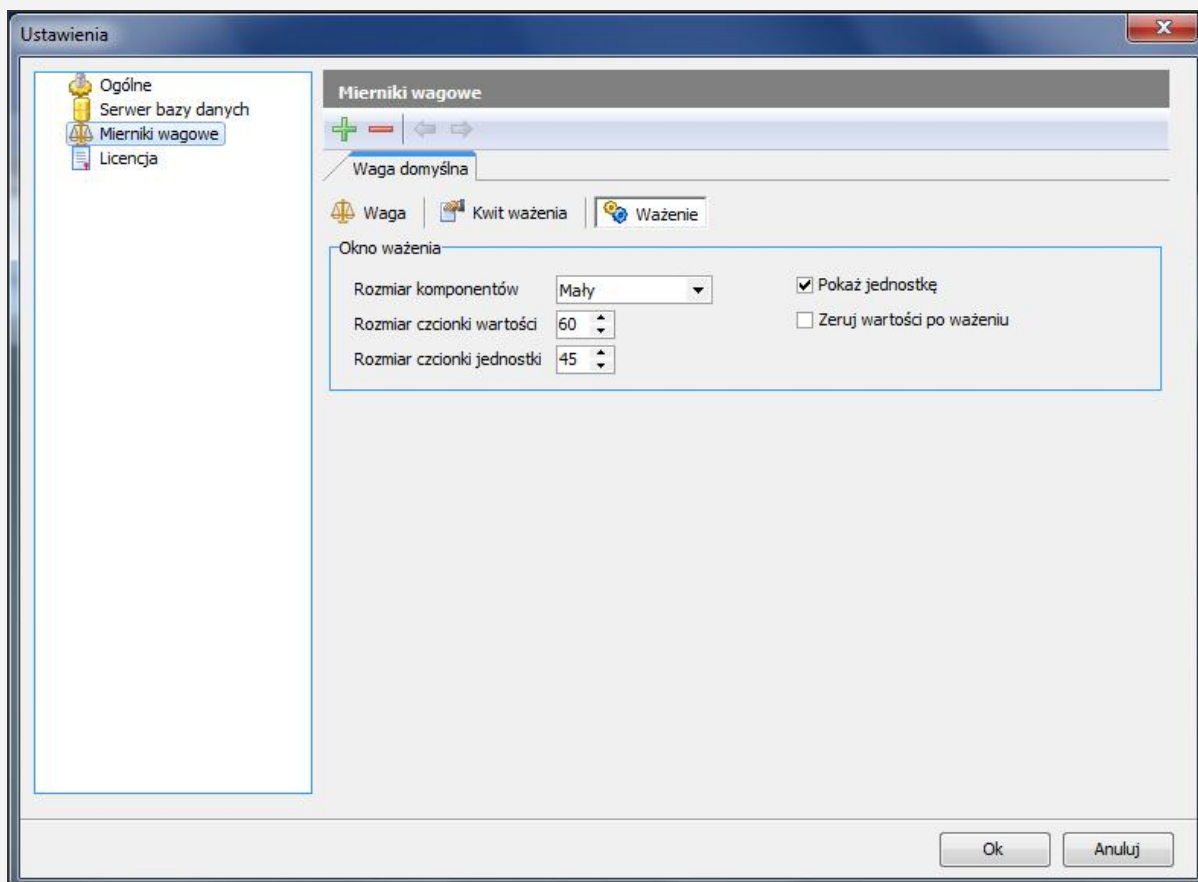
Licencja			
+			
Licencja 1			
Nazwa	e-promo wagi profesjonalne		Ustaw aktywną
Adres	ul. Bonarka 21		
Miejscowość	30-415 Kraków		Usuń
Tel./Fax	+48 12 263 73 27		

UWAGA!

W wersji standard możliwa jest konfiguracja tylko jednej licencji.

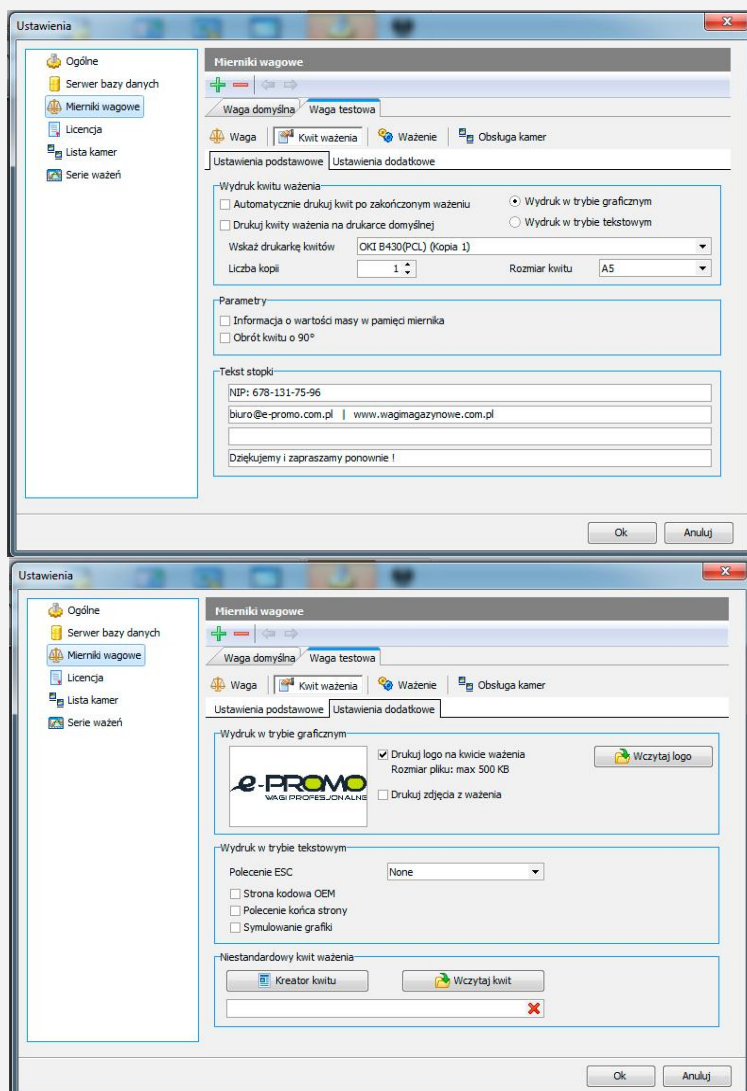
Nazwa, Adres, Miejscowość, Tel./Fax	dane firmy które zostaną dodane w nagłówku do raportu oraz do kwitu ważenia
--	--

Konfiguracja panelu wykonywania ważeń



Rozmiar komponentów	rozmiar komponentów w oknie ważenia (mały, średni, duży).
Rozmiar czcionki wartości	rozmiar czcionki wartości ważenia widocznej w okienku ważenia.
Rozmiar czcionki jednostki	rozmiar czcionki jednostki widocznej w okienku ważenia.
Pokaż jednostkę	jeżeli pole jest zaznaczone to w okienku ważenia jest widoczna jednostka.
Zeruj wartości po ważeniu	jeżeli pole jest zaznaczone to po każdym ważeniu wartości atrybutów w okienku ważenia są zerowane (przypisywane są im wartości puste lub domyślne).

Kwit ważenia – konfiguracja wydruku kwitu ważenia



Automatycznie drukuj kwit po zakończonym ważeniu	jeżeli pole jest zaznaczone to po wykonaniu ważenia, automatycznie jest drukowany kwit wagowy.
Drukuj kwity ważenia na drukarce domyślnej	jeżeli pole jest zaznaczone to kwit ważenia będzie drukowany na drukarce domyślnej systemu operacyjnego
Wskaż drukarkę kwitów	nazwa drukarki na której będą drukowane kwity wagowe (pole jest nieaktywne jeżeli opcja „Drukuj kwity ważenia na drukarce domyślnej” jest zaznaczona).
Liczba kopii	liczba kopii drukowanych kwitów wagowych
Wydruk w trybie graficznym	wydruk kwitów dla drukarek atramentowych, laserowych, itp.
Wydruk w trybie tekstowym	wydruk kwitów dla drukarek igłowych.
Tekst stopki	tekst jaki jest umieszczany w stopce kwitu wagowego.
Drukuj logo na kwicie ważenia	jeżeli pole jest zaznaczone to na kwicie ważenia będzie wydrukowane logo (dotyczy tylko wydruku w trybie graficznym).
Wczytaj logo	przycisk służący do wczytania pliku graficznego jako logo (plik może być w formacie BMP lub JPEG).

Porównanie możliwości poszczególnych wersji programu

Funkcjonalność	Wersja programu			
	Standard	Professional	Premium	Premium +
Ilość mierników wagowych obsługiwanych w tym samym czasie przez program	1	3	dowolnie	dowolnie
Obsługa wszystkich typów mierników wagowych firmy K-PZ	X	X	X	X
Połączenie z miernikiem wagowym za pomocą RS232 oraz TCP/IP (w zależności od modelu)	X	X	X	X
Zarządzanie danymi ważenia				
Podstawowy tryb ważenia z podaniem danych kontrahenta, nazwy produktu i notatek	X	X	X	X
Możliwość tworzenia nowych trybów ważenia zawierających dane trybu podstawowego oraz dodatkowe dwa pola słownikowe i informacyjne		X	X	X
Możliwość tworzenia nowych trybów ważenia zawierających dowolną ilość danych (pół słownikowych i pół informacyjnych)			X	X
Możliwość tworzenia słowników danych wykorzystywanych podczas ważenia			X	X
Możliwość budowy dowolnej struktury danych			X	X
Profile użytkowników				
Praca z programem na koncie użytkownika domyślnego (brak panelu logowania)	X			
Obsługa użytkowników programu		X	X	X
Obsługa uprawnień użytkowników		X	X	X
Sieć				
Praca w sieci			X	X
Obsługa kamer				
Obsługa kamer (analogowych oraz IP) – podgląd kamer online oraz możliwość wykonywania zdjęć podczas zapisu ważenia				X
Automatyczne otwieranie okna podglądu kamer podczas otwarcia okna ważenia				X
Ważenie z funkcją zliczania elementów	X	X	X	X
Ważenie seryjne				
Możliwość wykonania ważeń w seriach (seryjne ważenia)		X	X	X
Okno zarządzania seriami pomiarów		X	X	X
Lista ważeń				
Dostęp do okna listy ważeń	X	X	X	X
Podgląd szczegółów danego ważenia na oknie listy ważeń	X	X	X	X
Możliwość edycji danych przypisanych do ważenia	X	X	X	X
Podgląd kwitu ważenia	X	X	X	X
Eksport kwitu ważenia do formatu pdf, rtf, jpeg	X	X	X	X
Możliwość usuwania ważeń na oknie listy ważeń	X	X	X	X
Przedstawienie wykonanych ważeń w postaci tabelarycznej oraz na wykresie	X	X	X	X
Eksport listy ważeń do pliku txt i csv	X	X	X	X
Eksport listy ważeń do formatu MS Excel		X	X	X
Zapis wykresu (listy ważeń) do formatu bmp	X	X	X	X
Wyszukiwarka ważeń	X	X	X	X
Możliwość filtrowania i sortowania elementów w tabelach	X	X	X	X
Podgląd historii zmian danego ważenia			X	X
Podgląd zdjęć z danego ważenia W oknie listy ważeń				X
Kwit wagowy				
Funkcja automatycznego drukowania kwitu po zakończonym ważeniu	X	X	X	X
Wydruki w trybie graficznym i tekstowym	X	X	X	X
Możliwość drukowania logo na kwicie ważenia (w trybie graficznym)	X	X	X	X
Dwa tryby druku kwitu ważenia (automatyczny i na życzenie operatora wagi)	X	X	X	X
Narzędzie do zmiany wyglądu kwitów wagowych	X	X	X	X
Możliwość wydruku zdjęcia na kwicie ważenia				X

Funkcjonalność	Wersja programu			
	Standard	Professional	Premium	Premium +
Generowanie raportów				
Dostęp do generatora raportów		X	X	X
Eksport raportów do formatu pdf, rtf, jpeg, xls		X	X	X
Zapis szablonów raportów		X	X	X
Funkcja zmiany nazwy oraz usuwania szablonów raportów		X	X	X
Bezpieczeństwo danych				
Narzędzie do archiwizowania bazy danych oraz przenoszenia konfiguracji na inny komputer	X	X	X	X
Funkcja zamykania aplikacji chroniona hasłem	X	X	X	X
Funkcja minimalizacji aplikacji chroniona hasłem	X	X	X	X
Licencja				
Możliwość utworzenia tylko jednego zestawu danych licencyjnych	X			
Możliwość utworzenia dowolnie wielu zestawów danych licencyjnych		X	X	X
Konsola SQL			X	X
Ogólne				
Możliwość podawania wartości tary na oknie ważenia	X	X	X	X
Funkcja tarowania miernika wagowego (tylko dla wybranych modeli wag)	X	X	X	X
Funkcja zerowania miernika wagowego (tylko dla wybranych modeli wag)	X	X	X	X
Funkcja obsługi pamięci alibi (tylko dla wybranych modeli wag)	X	X	X	X
Możliwość wykonywania ważeń w trybie „PRINT” (tylko dla wybranych modeli wag)	X	X	X	X
Możliwość zmiany typu ważenia dla danej wagi na oknie ważenia	X	X	X	X
Wyszukiwarki przyrostowe dla słowników danych na oknie ważenia	X	X	X	X
Możliwość dodawania danych do słowników z poziomu okna ważenia	X	X	X	X
Możliwość zarządzania danymi słownikowymi (dodawanie, usuwanie, edycja)	X	X	X	X
Praca w trybie pełnoekranowym	X	X	X	X
Możliwość ustawienia separatora danych w eksportowanych plikach w formacie txt i csv	X	X	X	X
Możliwość zmiany wymiarów elementów na oknie ważenia	X	X	X	X
Możliwość zmiany rozmiaru czcionki dla wyświetlanych wartości na oknie ważenia	X	X	X	X
Możliwość zmiany rozmiaru czcionki dla jednostki masy na oknie ważenia	X	X	X	X
Wersja językowa: polska, angielska i niemiecka	X	X	X	X

Na stronie www.wagimagazynowe.com.pl/program.html, mogą Państwo pobrać wersję demo programu do przetestowania jego możliwości i obsługi.

- › Aby uruchomić wersję testową, zainstaluj program na komputerze, następnie uruchom program i w okienku licencji kliknij przycisk "DEMO" i wpisz hasło: kpz.
- › Żeby przetestować funkcjonalność programu należy uaktywnić tryb wagi testowej.
- › W tym celu przejdź do panelu "Zarządzanie"
- › kliknij dwukrotnie w "Ustawienia".
- › Następnie na liście kliknij na "Mierniki wagowe", a następnie zakładkę "Waga testowa".
- › Aktywacja wagi testowej następuje po zaznaczeniu pola "Aktywna".
- › W tej zakładce można także skonfigurować kwit ważenia oraz ustawienia dotyczące ważenia.
- › Kliknij ok – gotowe możesz teraz przetestować program.

W razie potrzeby w zakładce „Pomoc” znajdziesz instrukcje obsługi do programu.

www.wagimagazynowe.com.pl

ul. Bonarka 21, 30-415 Kraków, tel./fax: +48 12 263 73 27, e-mail: biuro@e-promo.com.pl